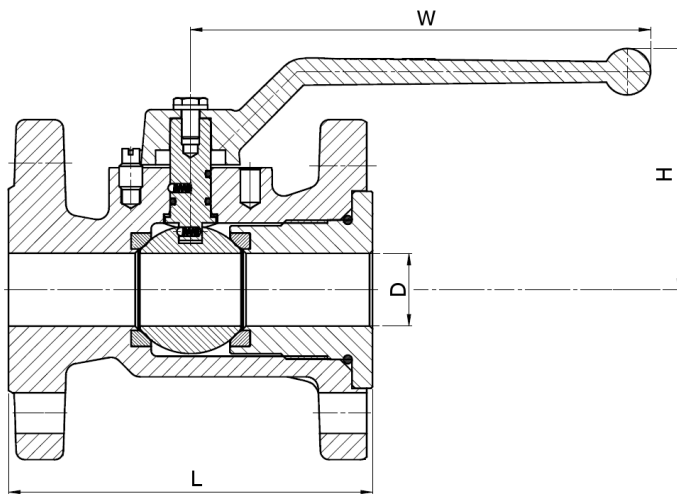


Kugelhahn
 aus Grauguss mit Flanschen
 voller Durchgang

PN 16 DN 15 – 150 **KH311F-AA**


angewandte Normen:

EN 558-1, EN 1092
 PED 97/23 EG



DN	Baumaße (mm)				Gewicht kg
	L GR-27	D	H	W	
15	115	15	75	172	2,2
20	120	20	75	172	2,6
25	125	25	80	185	3,3
32	130	32	90	185	4,9
40	140	40	100	250	6,5
50	150	50	110	250	8,2
65	170	61	125	300	11,9
80	180	74	132	300	12,9
100	190	95	180	525	26,0
125*	200	120	240	625	40,0
150*	210	145	260	625	49,0
200*	400	200	260	625	49,0

* GR-14

5*			O-Ring	NBR	Ersatzteil
4			Schaltwelle	X20Cr13 (1.4006)	
3*			Dichtung	PTFE	Ersatzteil
2			Kugel	1.4301	
1			Gehäuse	EN-GJL-250 (GG-25)	
Pos.	Menge	Einheit	Benennung	Norm – Kurzbezeichnung	Bemerkung
Erstellt / Geprüft			Vorgang	Änd.datum	 +49/391/52 08 93 74 armaturen@miranox.de www.miranox.de
Blatt	Rev.		Benennung	Ausg.datum	
1	1		KH311F(DN)AA0016	2014-09-24	