

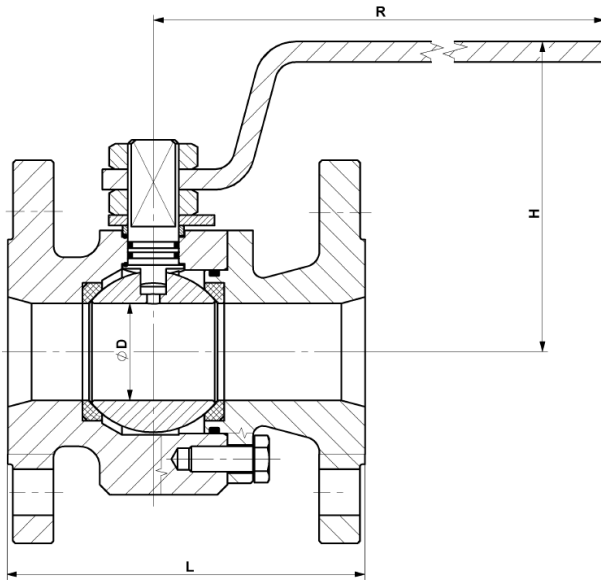
Kugelhahn aus Stahl
2-teilig mit Flanschen
weich dichtend

PN 100 DN 10 - 150

KH644F-CA


angewandte Normen:

EN 558-1, EN 1092
PED 97/23 EG



DN	Baumaße (mm)				Gewicht (kg)
	L GR-1	H	D	R	
10	130	75	9,5	100	2,8
15	130	80	14,0	100	3,5
20	150	95	19,0	120	6,1
25	160	97	25,0	150	8,6
32	180	110	30,0	150	11,3
40	200	118	38,0	250	12,9
50	230	127	47,0	350	20,3
65	290	135	62,0	630	32,1
80	310	150	76,0	630	49,0
100	350	170	95,0	550	76,0
125	400	-	119,0	-	98,0
150	450	-	150,0	-	187,0

6*			Spindelabdichtung	Graphit	Ersatzteil
5			Schaltwelle	1.4541	
4*			Gehäusedichtung	FPM (VITON)	Ersatzteil
3			Kugel	1.4571	
2*			Sitzdichtung	0* PTFE (+C) max. 200°C	P* PEEK max. 260°C Ersatzteil
1			Gehäuse	S355J2 (1.0577)	

Pos.	Menge	Einheit	Benennung	Norm - Kurzbezeichnung	Bemerkung
Erstellt / Geprüft			Vorgang	Änd.datum	 +49/391/52 08 93 74 armaturen@miranox.de www.miranox.de
Blatt	Rev.		Benennung	Ausg.datum	
1	0		KH644F(DN)CA*100	2014-03-26	