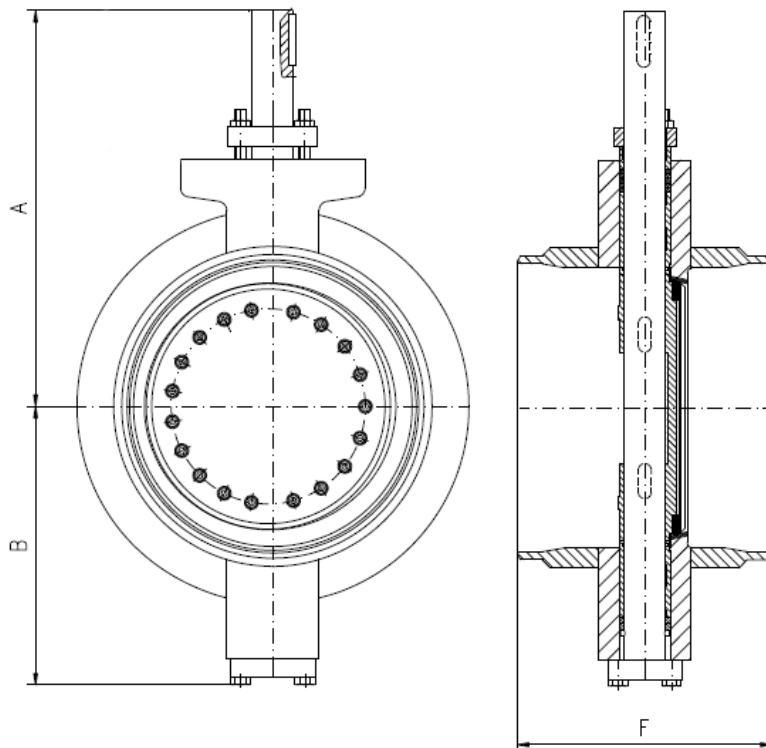


TRI-EXZENTRISCHE
 Absperrklappe aus Edelstahl
 mit Anschweißenden
 metallisch dichtend

PN 40* DN 50 - 600 **AK366S-FA**

angewandte Normen:
 TA-Luft, EN 558-1, DIN 2559,
 Fire Safe, PED 97/23 EG



DN	Baumaße (mm)			Gewicht (freie Welle) (kg)
	F* GR-14	A	B	
50	180	231	143	15,3
80	190	242	159	16,8
100	200	272	169	20,4
125	210	290	196	23,5
150	230	376	224	35,8
200	250	417	258	58,4
250	270	436	315	101,1
300	290	528	349	125,6
350	310	578	413	188,9
400	330	628	468	291,2
500	350	670	501	402,2
600	390	757	581	600,8
700	430	904	666	1011,5
800	470	978	748	1113,8
900	510	1009	766	1259,7

* F4 nach DIN 3202

* auch für Flansche PN10 und PN25

5			Packung	Graphit	
4			Sitzring	1.4571	(optional: Stellite)
3			Welle	1.4057	
2			Klappenscheibe	1.4571 / 1.4408	(nitriert)
1			Gehäuse	1.4408	

Pos.	Menge	Einheit	Benennung	Norm – Kurzbezeichnung	Bemerkung
Erstellt / Geprüft			Vorgang	Änd.datum	+49/391/52 08 93 74 armaturen@miranox.de www.miranox.de
Blatt	Rev.	Benennung		Ausg.datum	
1	0	AK366S(DN)FA0040		2012-04-12	