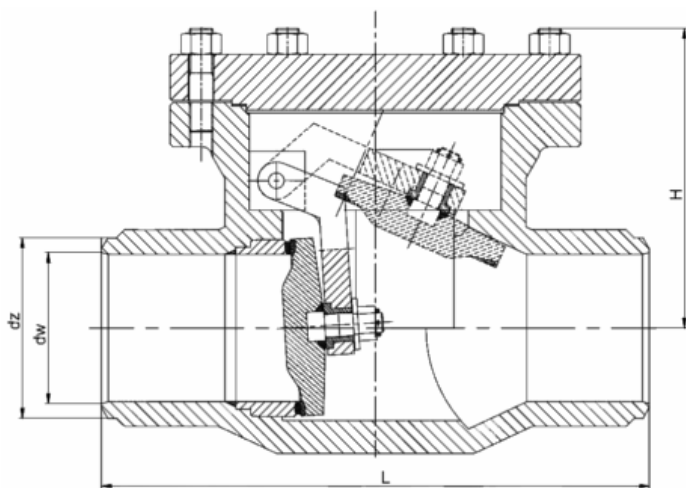


**Rückschlagklappe PN63/100 DN 50–500 **RK655S-AA****  
 aus warmfestem Schmiedestahl  
 mit Anschweißenden


angewandte Normen:

EN12982, EN12627  
 PED 97/23 EG, AD2000



DN	Baumaße				Gewicht
	L	dz	dw	H	
50	250	62	54	170	12,20
65	290	77	69	190	17,40
80	310	91	81	205	22,00
100	350	117	105	220	33,50
125	400	144	128	254	51,00
150	450	172	155	305	80,00
200	550	223	203	406	107,00
250	650	278	253	508	200,00
300	750	329	301	690	-
350	850	359	332,5	740	-
400	1050	409	383	890	-
450	1350	457	430,5	965	-
500	1350	508	481	1050	-

5*			Deckeldichtung	Grafit	Ersatzteil
4			Dichtung	1.4370 - stellitiert	
3			Scheibe	13CrMo4-5 (1.7335)	
2			Deckel	13CrMo4-5 (1.7335)	
1			Gehäuse	13CrMo4-5 (1.7335)	

Pos.	Menge	Einheit	Benennung	Norm – Kurzbezeichnung	Bemerkung
Erstellt / Geprüft			Vorgang	Änd.datum	 +49/391/52 08 93 74 armaturen@miranox.de www.miranox.de
Blatt	Rev.		Benennung	Ausg.datum	
1	0		<b>RK655S (DN) AA0063</b> <b>RK655S (DN) AA0100</b>	2011-03-06	