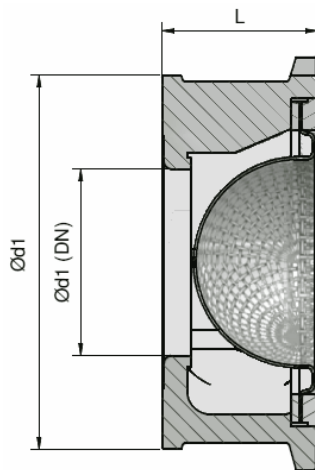
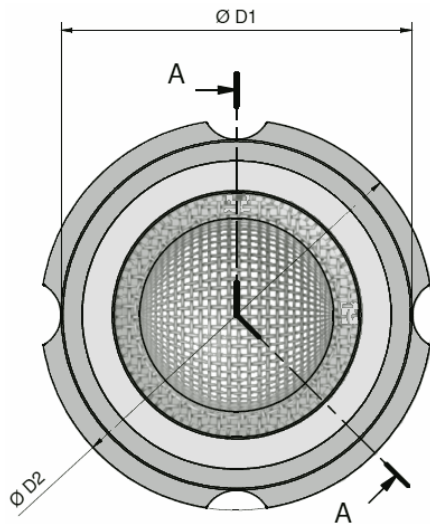


Wafer-Schmutzfänger in Zwischenflansch-Ausführung aus Stahl mit Standard-Sieb

PN16/40 DN 15 – 300 **SF344Z-AA**

angewandte Normen:

EN 558-1, EN 1092,
PED 97/23 EG



		Baumaße				
DN	PN	L	D1	D2	Maschen- weite	Gewicht
15	10/40*	16	50	50	0,9	0,1
20	10/40*	19	60	60	0,9	0,2
25	10/40*	22	70	70	0,9	0,3
32	10/40*	28	81	81	0,9	0,5
40	10/40*	31,5	91	91	1,3	0,7
50	10/40*	40	105	105	1,3	1,1
65	10/40*	46	126	126	1,3	1,6
80	10/40*	50	148	148	1,3	3,0
100	10/40*	60	154	164/170	1,3	3,5
125	10/40	90	192	192	2,0	9,0
150	10/40	106	218	218	2,0	11,0
200	10/16	140	273	273	2,0	19,0
	25/40**			283/290	2,0	
250	10/16	200	328	328	2,0	39,0
	25/40**			338/352	2,0	
300	10/16	250	378	378	2,0	65,0
	25/40**			400/417	2,0	

* PN6 auf Anfrage

** bei PN25-40 muss Zentrierung verwendet werden

Änderungen vorbehalten – Abbildung kann abweichen
Subject to change - the image may vary

3*			Zentrier-Ring	1.4301	(DN200 – DN300)	Ersatzteil
2*			Sieb	1.4401		Ersatzteil
1			Gehäuse	1.7264 GP240GH/ 1.0619	(DN15 - DN100) (DN125 - DN300)	
Pos.	Menge	Einheit	Benennung	Norm – Kurzbezeichnung		Bemerkung
Erstellt / Geprüft			Vorgang	Änd.datum		 +49/391/52 08 93 74 armaturen@miranox.de www.miranox.de
Blatt	Rev.		Benennung	Ausg.datum		
1	0		SF344Z(DN)AA0016 SF344Z(DN)AA0040	2011-04-27		