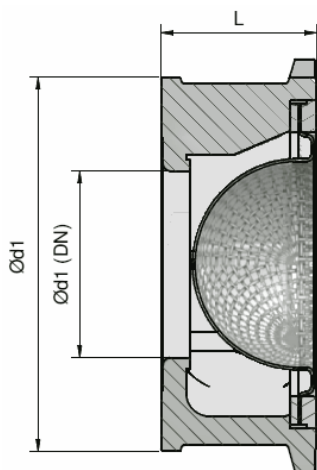
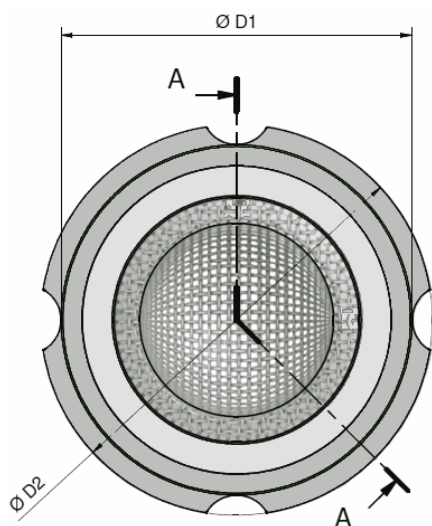


## Wafer-Schmutzfänger in PN16/40 DN 15–300 **SF366Z-AA** Zwischenflansch-Ausführung aus Edelstahl mit Standard-Sieb

angewandte Normen:

EN 558-1, EN 1092,  
PED 97/23 EG



		Baumaße				
DN	PN	L	D1	D2	Maschenweite	Gewicht
15	10/40*	16	50	50	0,9	0,1
20	10/40*	19	60	60	0,9	0,2
25	10/40*	22	70	70	0,9	0,3
32	10/40*	28	81	81	0,9	0,5
40	10/40*	31,5	91	91	1,3	0,7
50	10/40*	40	105	105	1,3	1,1
65	10/40*	46	126	126	1,3	1,6
80	10/40*	50	148	148	1,3	3,0
100	10/40*	60	154	164/170	1,3	3,5
125	10/40	90	192	192	2,0	9,0
150	10/40	106	218	218	2,0	11,0
200	10/16	140	273	273	2,0	19,0
	<b>25/40**</b>			<b>283/290</b>	2,0	
250	10/16	200	328	328	2,0	39,0
	<b>25/40**</b>			<b>338/352</b>	2,0	
300	10/16	250	378	378	2,0	65,0
	<b>25/40**</b>			<b>400/417</b>	2,0	

\* PN6 auf Anfrage

\*\* bei PN25-40 muss Zentrierung verwendet werden

3*			Zentrier-Ring	1.4301	(DN200 – DN300)	Ersatzteil
2*			Sieb	1.4401		Ersatzteil
1			Gehäuse	1.4409 1.4408	(DN15 - DN100) (DN125 - DN300)	
Pos.	Menge	Einheit	Benennung	Norm – Kurzbezeichnung		Bemerkung
Erstellt / Geprüft			Vorgang	Änd.datum		
Blatt	Rev.		Benennung	Ausg.datum		
1	0		<b>SF366Z(DN)AA0016</b> <b>SF366Z(DN)AA0040</b>	2011-04-27		