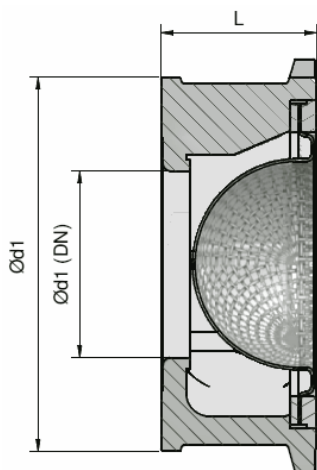
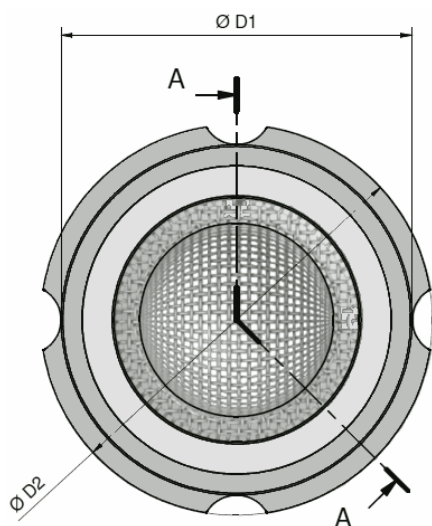


## Wafer-Schmutzfänger in Zwischenflansch-Ausführung aus Edelstahl mit Feinsieb

PN16/40    DN 15–300    **SF366Z-AB**

angewandte Normen:

EN 558-1, EN 1092,  
PED 97/23 EG



|     |                | Baumaße |     |                |                   |         |
|-----|----------------|---------|-----|----------------|-------------------|---------|
| DN  | PN             | L       | D1  | D2             | Maschen-<br>weite | Gewicht |
| 15  | 10/40*         | 16      | 50  | 50             | 0,25              | 0,1     |
| 20  | 10/40*         | 19      | 60  | 60             | 0,25              | 0,2     |
| 25  | 10/40*         | 22      | 70  | 70             | 0,25              | 0,3     |
| 32  | 10/40*         | 28      | 81  | 81             | 0,25              | 0,5     |
| 40  | 10/40*         | 31,5    | 91  | 91             | 0,25              | 0,7     |
| 50  | 10/40*         | 40      | 105 | 105            | 0,25              | 1,1     |
| 65  | 10/40*         | 46      | 126 | 126            | 0,25              | 1,6     |
| 80  | 10/40*         | 50      | 148 | 148            | 0,25              | 3,0     |
| 100 | 10/40*         | 60      | 154 | 164/170        | 0,25              | 3,5     |
| 125 | 10/40          | 90      | 192 | 192            | 0,25              | 9,0     |
| 150 | 10/40          | 106     | 218 | 218            | 0,25              | 11,0    |
| 200 | 10/16          | 140     | 273 | 273            | 0,25              | 19,0    |
|     | <b>25/40**</b> |         |     | <b>283/290</b> | 0,25              |         |
| 250 | 10/16          | 200     | 328 | 328            | 0,25              | 39,0    |
|     | <b>25/40**</b> |         |     | <b>338/352</b> | 0,25              |         |
| 300 | 10/16          | 250     | 378 | 378            | 0,25              | 65,0    |
|     | <b>25/40**</b> |         |     | <b>400/417</b> | 0,25              |         |

\* PN6 auf Anfrage

\*\* bei PN25-40 muss Zentrierung verwendet werden

|                           |              |                |  |                               |                                   |   |
|---------------------------|--------------|----------------|--|-------------------------------|-----------------------------------|---|
| 3*                        |              |                | Zentrier-Ring                                      | 1.4301                        | (DN200 – DN300)                   | Ersatzteil  |
| 2*                        |              |                | Feinsieb   | 1.4401                        |                                   | Ersatzteil  |
| 1                         |              |                | Gehäuse  | 1.4409<br>1.4408              | (DN15 - DN100)<br>(DN125 - DN300) |   |
| <b>Pos.</b>               | <b>Menge</b> | <b>Einheit</b> | <b>Benennung</b>                                   | <b>Norm – Kurzbezeichnung</b> |                                   | <b>Bemerkung</b>  |
| <b>Erstellt / Geprüft</b> |              |                | <b>Vorgang</b>                                     | <b>Änd.datum</b>              |                                   | <p style="margin: 0; font-size: small;">+49/391/52 08 93 74<br/>armaturen@miranox.de<br/>www.miranox.de</p> |
| <b>Blatt</b>              | <b>Rev.</b>  |                | <b>Benennung</b>                                   | <b>Ausg.datum</b>             |                                   |   |
| 1                         | 0            |                | <b>SF366Z(DN)AB0016</b><br><b>SF366Z(DN)AB0040</b> | 2011-04-27                    |                                   |   |