

**Kugelhahn**  
**3-teilig aus Edelstahl**  
**mit Flanschen**  
**mit ISO-Platte für Antriebsaufbau**

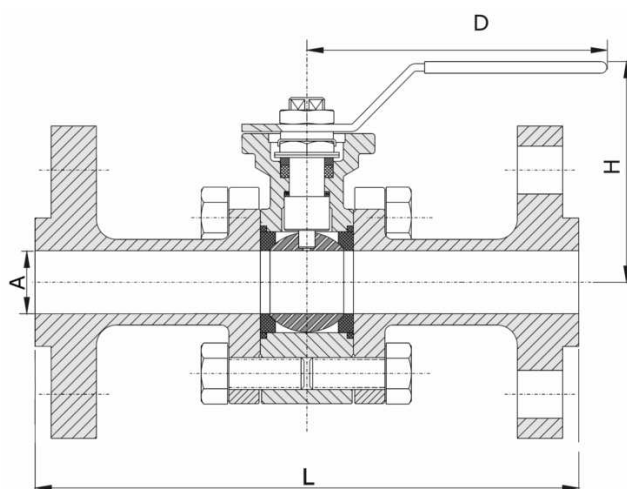
**PN 40 DN 15 - 100**

**KH366F-AC**

**miraball**


angewandte Normen:

EN 558-1, EN 1092-1,  
 PED 97/23 EG



DN	Baumaße						
	A	L	H	D	ISO5211	VK	Gewicht
15	15,0	130	77	114	F03/F04	9	2,0
20	20,0	150	87	114	F03/F04	9	2,5
25	25,4	160	93	133	F04/F05	11	3,0
32	31,8	180	99	187	F04/F05	11	5,0
40	38,1	200	116	187	F05/F07	14	7,0
50	50,0	230	123	187	F05/F07	14	11,0
65	65,0	290	157	315	F07/F10	17	13,0
80	76,0	310	167	315	F07/F10	17	16,0
100	100,0	350	187	315	F07/F10	19	20,0

8			Kugel	1.4401	
7*			O-Ring	Viton	Ersatzteil
6			Schaltwelle	1.4401	
5*			Schaltwellenabdichtung	PTFE	Ersatzteil
4*			Gehäusedichtung	PTFE	Ersatzteil
3*			Sitzdichtung	PTFE	Ersatzteil
2			Anschlussenden (Flansche)	1.4408	
1			Gehäuse	1.4408	

Pos.	Menge	Einheit	Benennung	Norm – Kurzbezeichnung	Bemerkung
Erstellt / Geprüft			Vorgang	Änd.datum	 +49/391/52 08 93 74 armaturen@miranox.de www.miranox.de
Blatt	Rev.	Benennung		Ausg.datum	
1	0	<b>KH366F (DN) AC0040</b>		2010-11-27	